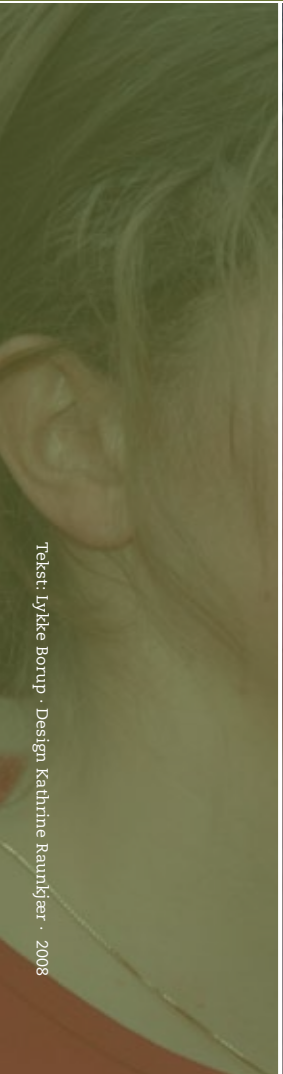
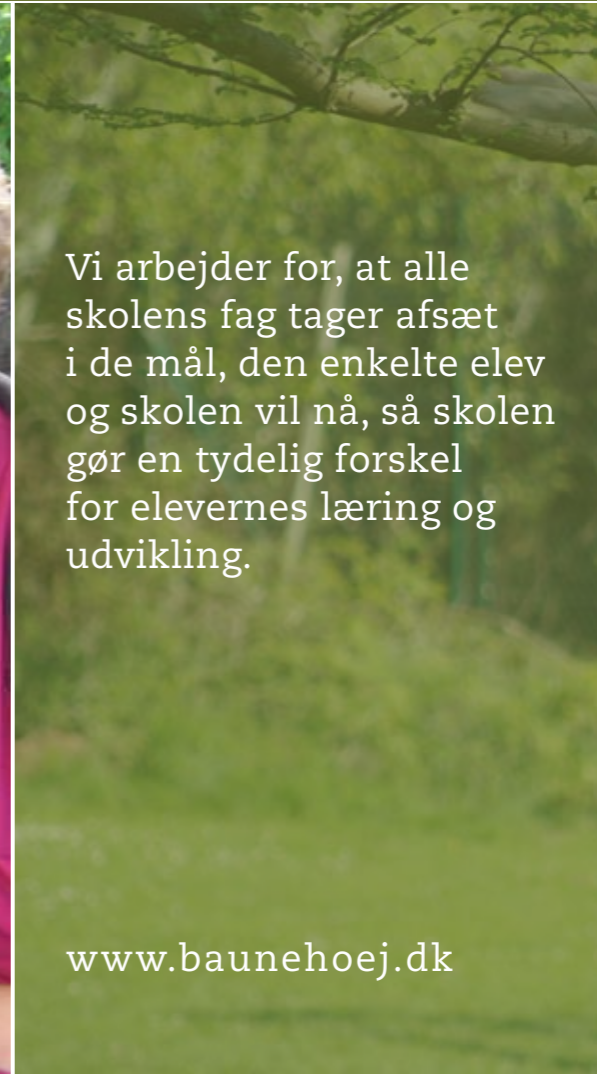
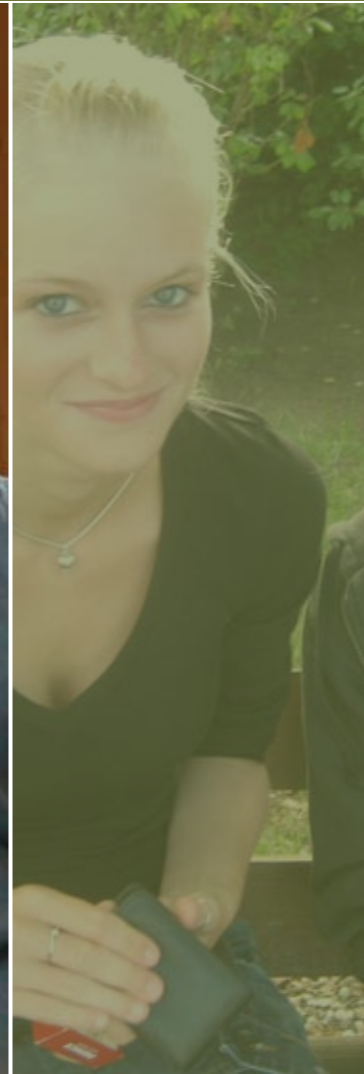


Strategi for Baunehøj Efterskole



Vi ønsker
at udvikle
folkeskolens
10. klasse
til at være
begyndelsen
til noget nyt.



Vi arbejder for, at alle skolens fag tager afsæt i de mål, den enkelte elev og skolen vil nå, så skolen gør en tydelig forskel for elevernes læring og udvikling.

www.baunehoej.dk





Refleksioner over en verden i forandring

Vi befinder os i en forandringstid såvel globalt og samfundsmæssigt som uddannelsesmæssigt og holdningsmæssigt. Verden udvikler sig, og der stilles krav om nye uddannelser, nye markeder, nye ideer, visioner og samarbejdsrelationer. Men dybest set ved ingen, hvilke kompetencer fremtiden vil efterspørge. Om det er samarbejdsevne, konkurrencedygtighed, faglighed, kreativitet eller...

På Baunehøj Efterskole ser vi det som en forpligtelse at spille en aktiv og nyskabende rolle i en udvikling der fremmer fredelig sameksistens. Ved at bidrage til den dannelse og uddannelse vi ønsker at præge de unge med, skal vi kunne dokumentere resultater og begrunde vores berettigelse som 10. klasses efterskole.

Et godt udgangspunkt ...

Kerneydelsen på Baunehøj Efterskole er den almendannende efterskole for elever på 10. klasse. Alle vore aktiviteter har fokus på at udvikle vores elever til at blive hele mennesker, der kan bruge såvel hoved som hænder, krop og ikke mindst hjertet.

Det betyder, at vi lægger vægt på stor faglighed kombineret med ansvarlighed, selverkendelse, engagement, social ansvarlighed og medmenneskelighed. Fordi vi gerne vil give eleverne forståelsen af, at de er en del af det omgivende samfund, og at de **kan** gøre en forskel.

Det historisk-poetiske

Vi tror på, at kombinationen af dygtighed, ligeværdighed, troværdighed og gådefuldhed er det, der gør os til dem vi er.

Derfor lægger vi vægt på, at læring – udover rationelle årsagssammenhænge – involverer historiske og poetiske dimensioner: historien, sangen, fortællingen og samtalen.

Det sker med afsæt i skolens **værdigrundlag**:

Baunehøj Efterskole er en historisk-poetisk skole, der arbejder ud fra et grundtvigsk livssyn. Skolen ønsker med rødder i dansk kultur at fremme en levende folkelig undervisning, der gennem håndens, åndens og hjertets dannelse sigter mod det hele menneske og et aktivt, demokratisk medborgerskab.

Skolen ønsker at gøre en forskel ved at bygge på den levende vekselvirkning mellem elev og lærer, skole og samfund, Danmark og Verden.

Skolen ønsker at hjælpe eleverne til at blive frimodige og se livets mangfoldighed, tro på fællesskabet og på hver dags nye muligheder samt lære dem at tage ansvar for sig selv, hinanden og fællesskabet.

I dagligdagen betyder det, at vi vægter det teoretiske, praktiske og sociale lige højt. Vore elever indgår i en helhed af prøvofag, kreative og praktiske fag og en række fællesskabsfag, der sigter mod at inddrage eleverne i den sammenhæng, de er en del af – dels på skolen, dels som samfunds- og verdensborgere.

Vi forpligter og udfordrer eleverne på Baunehøj Efterskole i denne helhed, og det betyder, at de ikke kan vælge en enkelt linje ud eller vælge blot at deltage i enkeltdele af fællesskabet. Vores undervisning og elevernes ophold er lagt an på samtale, undren og involvering. Grundholdningen til såvel elever som medarbejdere og ledelse er, at vi skal gøre os umage, og tilegne os de enkelte fags, aktiviteter og opgavers særegne krav om viden, kunnen, praktiske og sproglige færdigheder. Uanset om det er andre kulturer, design, medborgerskab eller dansk grammatik.

Den grundholdning ser vi som et væsentligt udgangspunkt for den videre udvikling af Baunehøj Efterskole. Vi tror på, at samtale, undren og involvering vil komme både elever og samarbejdspartner til gode.



Fra refleksion til vision ...

Vi har valgt at se de samfundsmæssige forandringer som en mulighed for at udvikle Baunehøj – ved at tænke nyt og skabe nye resultater. Vi har taget hul på refleksionen over, hvad vi tilbyder vores unge til at forberede sig på en verden i stadig forandring. Vi har haft overvejelserne om vores værdigrundlag og kerneydelse, og de muligheder, der tegner sig for vores elever og for en 10. klasses efterskole. De overvejelser kommer til udtryk i vores **vision**:

- På Baunehøj har vi mod til at fastholde udviklingen af 10. klasse til begyndelsen på noget nyt – og ikke blot afslutningen på folkeskolen. Vi arbejder for, at alle skolens fag tager afsæt i de mål den enkelte elev og skolen vil nå, så skolen gør en tydelig forskel for elevernes læring og udvikling.

Fra vision til strategi ...

Derfor har vi startet en proces, hvor vi udvikler vores pædagogiske grundlag, og omsætter det i konkrete aktiviteter. Strategien har et tredelt fokus:

- Vi vil bevare skolens kerneydelse som 10. klasses efterskole, baseret på de grundlæggende værdier, som skolen har udviklet og levet efter gennem mange år.
- Vi vil samtidig udvikle skolen til at være springbrættet til og starten på en ungdomsuddannelse, så der er langt højere grad af sammenhæng mellem skoleåret på Baunehøj og elevernes fremtidige muligheder og valg.
- Det er afgørende for skolens eksistens og udvikling, at de muligheder, der er tilstede på skolen udnyttes fuldt ud. Dette gælder såvel areal- og bygningsmæssige rammer som kompetencer og udviklingspotentiale hos skolens medarbejdere og de mange aktivt deltagende frivillige bag skolen.

Elev om Baunehøj

“Er 10. klasse virkelig spild af tid? Nej – bestemt ikke! Jeg har selv fået meget mere gå på mod til at komme videre og uddanne mig, og jeg er sikker på, at jeg ikke er den eneste, der har det sådan”.

Mads Davidsen, elev

En skole i forandring ...

I de senere år har vi arbejdet med en række tiltag på vej mod den udvikling, vi nu bevidst omsætter til **strategi**:

Nye arealer og bygninger til skolen

I 2007 har vi købt nogle hovedbygninger og et stort område, som skolen i mange år har lejet. Det betyder, at skolen nu råder over 28 tønder land og et større antal bygninger. Vi har desuden opført en ny bygning med fælles køkken- og spisefaciliteter, der indgår som et væsentligt element i undervisningen.

Meritfag

Kokamok – vores tilbud til elever med særlig interesse for gastronomi og økologisk havebrug – er i samarbejde med Hotel- og Restaurantskolen blevet et meritfag, svarende til halvdelen af et af Hotel- og Restaurantskolens grundforløb.

Medborgerskabsundervisning

Baunehøj Efterskole har i en årrække arbejdet med at udvikle en praktisk undervisning i medborgerskab. Undervisningen har, ud over opdragelse til demokrati og indsigt i samfundsforholdene, som vigtigste ambition at bidrage til en samfundsmæssig sammenhængskraft – i en verden, hvor etniske, politiske, kulturelle og religiøse forskelligheder lever side om side. Vi har samarbejdsrelationer med kommuner, flygtningecentre, NGO-bevægelser m.v.

Pejlemærker for Baunehøj Efterskole

Vores strategi rummer en række indsatsområder, som på nuværende tidspunkt er pejlemærker for de muligheder, vi ser. I løbet af 2008 arbejder bestyrelse, ledelse og medarbejdere videre med udviklingsmulighederne, som inddrages i den udstrækning, at de skaber merværdi og synergi for skolen, og kan understøtte skolen økonomisk.

Baunehøj Efterskole søger samarbejdspartnere og personer, som kan være med til at forfølge de udviklingsmuligheder, der er beskrevet i vores pejlemærker.

På www.baunehoej.dk informeres løbende om de aktuelle projekter, ligesom man her kan læse og tilmelde sig det elektroniske nyhedsbrev.

www.baunehoej.dk



EKSEMPLER PÅ:

EKSEMPLER PÅ:

Udvikling af skolens form og indhold

Vi gør en forskel ved at bygge på den levende vekselvirkning mellem elev og lærer, skole og samfund, Danmark og Verden. Derfor er det et indsatsområde løbende at udvikle skolens form, indhold og fag, så det tilskynder eleverne til at være aktive i den verden, de senere skal være en del af.

- Nye fag som f.eks. konflikt-håndtering, strategi og organisering
- Øvelser i demokrati
- Klare mål og afgrænsede forløb
- Læringsforløb, der har tættere sammenhæng med efterfølgende ungdomsuddannelse
- Flere meritfag

Aktiv selvevaluering

Det er et indsatsområde, at anvende selvevaluering aktivt i undervisningen og i udviklingen af skolen. Det betyder, at eleverne vil kunne opnå en bedre forståelse af de egenskaber og kompetencer, de udvikler på skolen. Og det betyder, at vi som skole vil kunne arbejde mere struktureret med de aktiviteter, vi sætter i gang for at nå vores mål.

- Devalueringer i forbindelse med projekter og undervisnings-forløb
- Midtvejs og årlige selvevalueringer
- Fokusgrupper blandt tidligere og kommende elever

Nye kompetencebeskrivelser

Vi ønsker ikke blot at vurdere eleverne efter en karakterskala. Derfor er det et indsatsområde at finde en form, hvor elevernes kompetencer beskrives ud fra en mere sigende helhed.

- Læringskompetence
- Forandringskompetence
- Social kompetence
- Meningskompetence



- HF-forberedende undervisning
- Udslusnings/indslusningsskole
- Ungdomshøjskole
- Tilbud til læsesvage
- Undervisning for voksne
- Etablering af skovbørnehave
- Sommerpensionat
- Korte kurser
- Samarbejde med virksomheder

- Praktikforløb
- Internationale relationer
- EU
- Kulturmøde
- Medborgerskab

- Studievejledning
- Mentorordning
- Internetbaseret opfølgning
- Tilbuds- og ungdomsjobs

En åben skole

Vi ønsker at skabe en mangfoldig og rummelig skole. Derfor er et indsatsområde, at åbne skolen for andre end efterskoleelever. Det betyder, at eleverne vil kunne møde andre, der har et andet formål og andre forudsætninger for at være på Baunehøj. Det giver mulighed for inspiration og synergi til efterskolen, og kan samtidig være økonomisk understøttende for skolens samlede virke.

Aktiviteter i andre miljøer

Vi tilstræber, at eleverne prøver andre miljøer end det vante. Derfor er et indsatsområde at lægge aktiviteter for efterskoleeleverne ud på andre skoler og i andre læringsmiljøer. Det betyder, at såvel elever som lærere udfordres i at planlægge og gennemføre aktiviteter på andre måder og med andre relationer.

Støtte elevernes studie- og erhvervsvalg

Det er et indsatsområde at støtte eleverne i deres studie- og erhvervsvalg og følge eleverne – også efter, at de har forladt Baunehøj Efterskole.